

LEGENDE SITUATION EXISTANTE | LEGENDE BESTAANDE

- Limite d'intervention  
Interventielimiet
- 89.33 Points de niveaux existants  
Bestaande niveau punten
- Arbres existants  
Bestaande bomen
- Palmiers existants à enlever  
Bestaande palmbomen moeten worden verwijderd
- Bac à plantes  
Plantenbak
- Voirie en asphalte  
Asfaltweg
- Trottoir en pavés béton - 30/30 cm.  
Betonnen bestrating - 30/30 cm.
- Trottoir en pavés béton - 10/20 cm.  
Betonnen bestrating - 10/20 cm.
- Pavés béton - 10/10 cm.  
Betonnen bestrating - 10/10 cm.
- Bordure en béton  
Uitstekende betonnen stoeprand
- Filet d'eau en béton  
Betonnen waternet
- Chambres de visite, taques, etc.)  
Bezoekkamers, kopspijkers, enz. )
- Armoires des concessionnaires  
Dealer kasten
- Avaloirs  
Gutter
- Poteaux de signalisation  
Teken post
- Luminaire existant  
Lichtarmatuur bestaande
- Potelet en bois et corbeille  
Houten paal en vuilnisbak
- Banc  
Bank
- Entrée des garages  
Garage-ingangen
- Points de vue reportage photo  
Standpunten fotoreportage

- RESEAUX D'IMPETRANTS
- Télécommunications-Brutele
  - Télécommunications-Proximus
  - Réseau de distribution pour le gaz naturel et l'électricité
  - Réseau d'eau potable-Vivaqua
  - Réseau d'assainissement-Vivaqua

Commune d'Auderghem  
Ouderghem Gemeente

Rénovation de la Place de l'Amitié  
Renovatie van het Vriendschaps plein

Plan situation existante  
Bestaande situatie

MAÎTRE DE L'OUVRAGE  
Commune d'Auderghem  
Gemeente Ouderghem  
Rue Emile Ixembrecht, 12  
Bruxelles 1180 Brussel  
Représentant / Vertegenwoordiger  
Quentin Stevenart - Responsable espace public / Verantwoordelijke  
Openbare werken  
Contact :  
qstevenart@auderghem.brussels  
0032 2 519 45 47

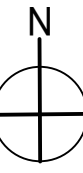


L'AUTEUR DE PROJET  
François Xavier Van Maële,  
Administrateur  
Avenue Van Volsem 79  
1190 Forest  
Cheffe de projet : Dana Chiriac



PHASE / FASE  
Permis d'urbanisme  
Stedenbouwkundige vergunning

MODIFICATIONS	
A	
B	
C	
D	



ECHELLE / SCHAAL	DATE / DATUM	Dossier / Bestand	INDICE		PLAN N°
1/100	30/06/2025	5194	A	B	101
			C	D	